

ITSCOPE Planner 제품 소개



Seoul Office : 서울시 서초구 강남대로 27길 7-21, 동산빌딩 2층
Daejeon Office : 대전시 유성구 탑립동 694 대전지능로봇 산업화 센터 406호

TEL: 02-576-2202
TEL: 042-861-4202

CONTENT

- 01 ITSCOPE Planner 개요
- 02 ITSCOPE Planner 기능/내용
- 03 ITSCOPE Planner 특징점

01

ITSCOPE Planner 개요

ITscope Planner

More Affordable than MS Project
More Effective than Excel

국내외 여러 프로젝트들은 일정관리에 WBS를 사용합니다. 이 WBS작성 및 관리에는 많은 돈을 들여 외산 도구를 사용하는 것이 현실입니다. 게다가 고가의 외산 도구를 100% 활용하는 프로젝트도 많지 않습니다. 또한 웹 또는 로컬 한쪽에 의존적인 도구들이 대다수입니다. ITSCOPE Planner는 WBS작성 및 관리에 꼭 필요한 기능을 탑재하고 사용하도록 개발되었습니다.



Feature 1

실무에 필요한 핵심 기능으로만 구성된 일정관리 도구

- 실질적인 프로젝트 관리에 필요한 작업 정의, 일정 수립, 인력할당, 진척 관리 등의 고객이 주로 사용하는 핵심 기능 중심으로 제공함으로써 프로젝트 계획의 충실도를 높였습니다.

Feature 2

사용편의성을 고려한 설계

- 작업 정의, 일정 수립, 일정 조정, 진척관리 작업 시 Gantt Chart와 Drag & Drop 방식으로 사용자가 쉽게 작업 할 수 있도록 편의성을 제공합니다.

Feature 3

통합 프로젝트 관리 시스템으로의 확장성

- 자사 프로젝트 관리 도구(ITSCOPE Basic)와의 연계를 통해 통합 프로젝트 관리 시스템으로의 확장성을 제공합니다.

주요기능

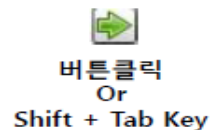
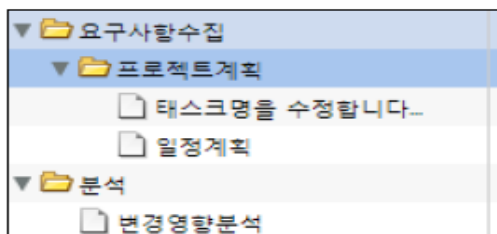
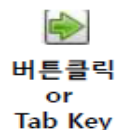
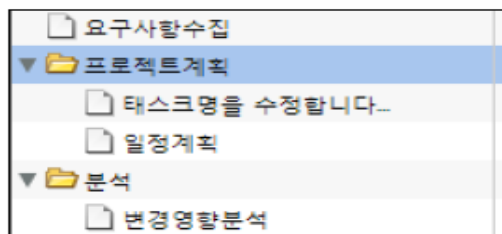
- 작업(Task) 정의 기능
- 일정(Schedule) 관리
- 인력(Resource) 관리
- 간트 차트(Gantt Chart)
- 진척 관리
- 파일 열기 및 저장

02

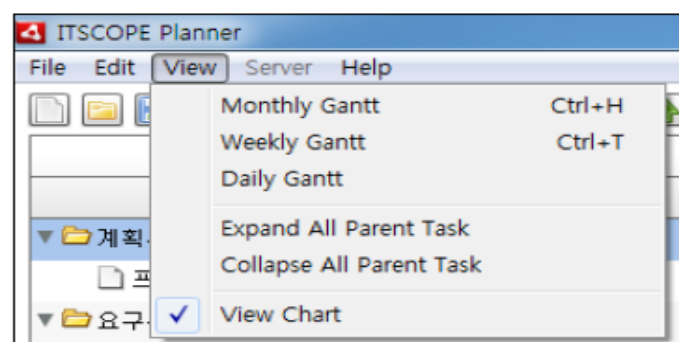
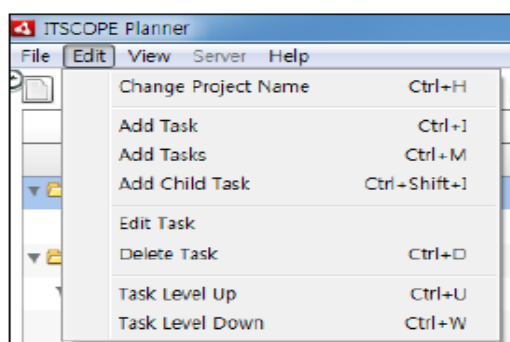
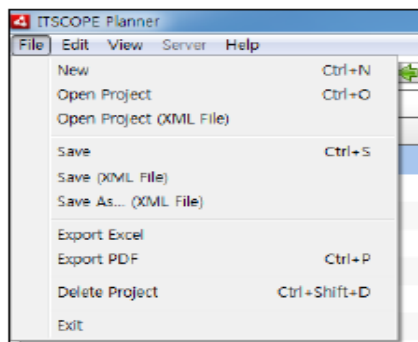
ITSCOPE Planner 기능/내용

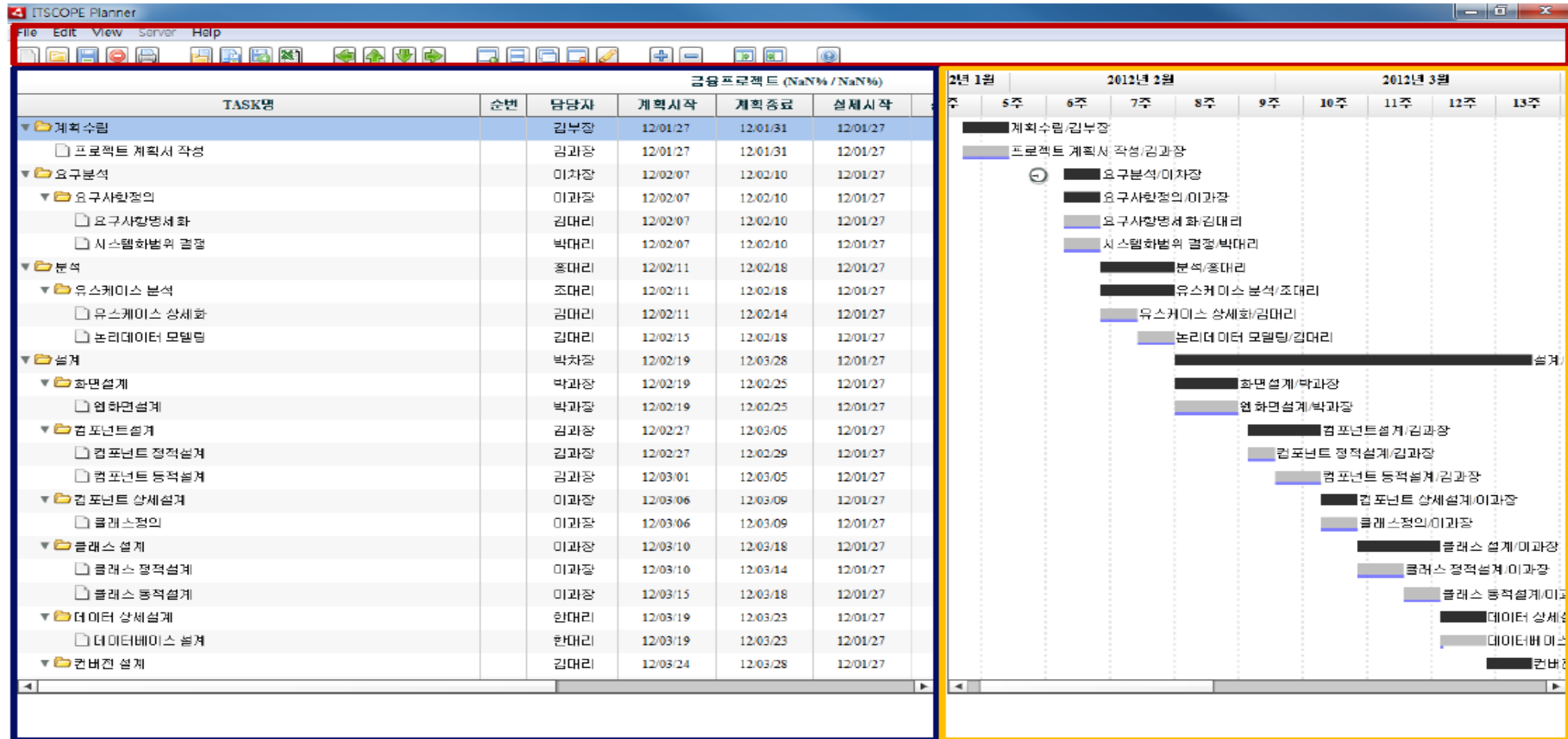
ITSCOPE Planner는 SW공학을 기본 바탕으로 제작되어 각 Task별 리소스, 산출물, 계획 기간, 진행률 등을 계산하여 List와 Gantt로 간편하게 관리 할 수 있는 편의를 제공하고, Drag & Drop, 단축키 적용으로 일정 계획에 들어가는 리소스를 대폭 단축 시켰습니다.

상하위 태스크 수정 (단축키 Tab or Shift Tab)



다양한 단축키





Toolbar 파트

Table영역

Gantt chart 파트

구분	설명
File	신규 WBS를 작성합니다.
	저장된 WBS를 불러옵니다.
	작성한 WBS를 저장합니다.
	저장된 XML파일을 불러옵니다.
	작성한 WBS를 XML파일로 저장합니다.
	WBS를 Excel파일로 저장합니다.
	작성한 WBS를 PDF파일로 출력합니다.
	선택한 프로젝트를 삭제합니다.
Edit	현재 프로젝트명을 변경합니다.
	선택한 Task의 레벨을 1만큼 올립니다.
	선택한 Task를 동일한 레벨의 Task에서 한단계 위로 올립니다.(순서변경)
	선택한 Task를 동일한 레벨의 Task에서 한단계 아래로 내립니다.(순서변경)
	선택한 Task의 레벨을 1만큼 내립니다.
	선택한 Task와 동일한 레벨의 신규 Task를 추가합니다.
	선택한 Task와 동일한 레벨의 신규 Task를 여러 개 추가합니다.
	선택한 Task의 1단계 하위 레벨의 신규 Task를 추가합니다.
선택한 Task를 삭제합니다.	

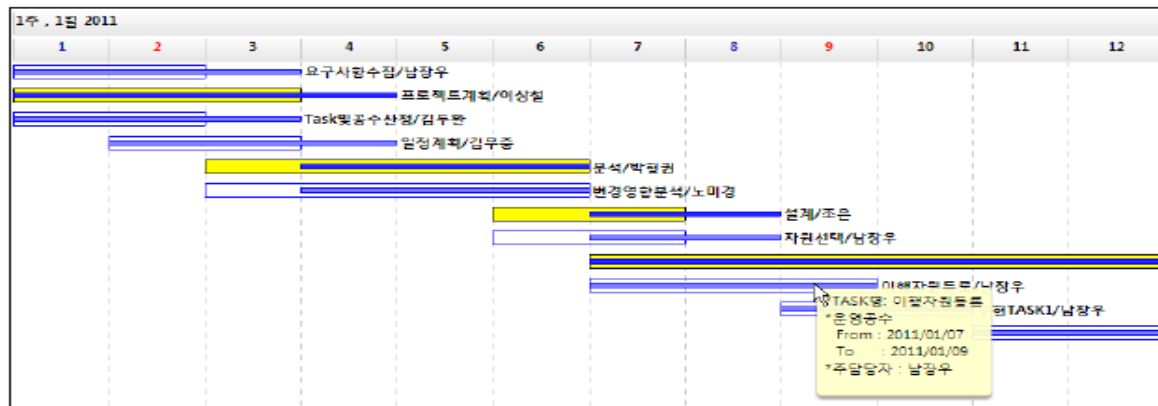
구분	설명	
View	전체 Task 펼치기.	
	전체 Task 접기.	
	차트 보이기/숨기기	
	ITSCOPE Planner 정보	
Mouse Drag	Task Drag	선택한 Task 날짜 이동
	Task 양쪽 끝 Drag	선택한 Task 시작 및 종료날짜 변경
	Gantt 상위 날짜 클릭	Daily, Monthly, Weekly View 변경
	Gant 영역 좌측으로 Drag	앞 날짜로 Gantt이동
	Gant 영역 우측으로 Drag	뒤 날짜로 Gantt이동

03

ITSCOPE Planner 특징점

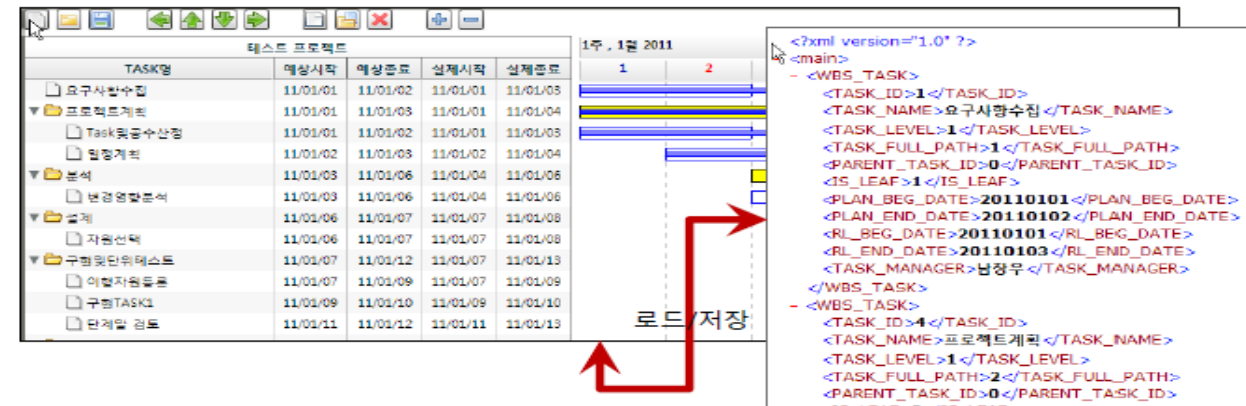
프로젝트 관리자나 수행자 모두 해당 프로젝트의 진척률에 대한 GUI 정보를 피드백 받음으로써 해당 프로젝트에 대한 일정 지체, 위험 등을 빠르게 캐치하여 해당 프로젝트 품질을 향상시킵니다. 또한 여러 플랫폼(웹 환경, 로컬 환경)에서 사용 가능하여 시스템 구축 비용이 절감됩니다. 또한 정해진 일정의 내용을 쉽게 공유 함으로써 프로젝트 팀원의 리소스 낭비가 최소화 되도록 도와줍니다.

진행률 Gantt



- 프로젝트 수행 시 각각의 일정들이 어떻게 계획 세워져 있고 해당 일정이 실제로 어느 정도 진행되었는지 볼 수 있는 기능 제공.
- Gantt Chart를 통해 진행 현황을 시각적으로 확인
- Gantt Chart영역에서 마우스 Drag & Drop기능을 이용하여 쉽게 계획 일정 및 진행률 입력 가능.

일정 공유 XML File



- 개인별로 작성한 일정을 XML, ITSCOPE 제품군을 이용해 공유한다.
- 프로젝트 관리자(PM)은 개인의 일정을 볼 수 있음.
- 개인 업무 일정의 경우 공유 하지 않을 수 있음.
- 정확한 일정 계획을 수립할 수 있음.

프로젝트 진행에 거의 필수로 사용하는 WBS를 작성 및 관리할 수 있는 도구는 많습니다. 하지만 도구의 비용이 만만치 않고, 해당 도구의 모든 기능을 사용하지 못해 비용대비 활용성이 떨어집니다. ITSCOPE Planner는 실행 환경에 구매 받지 않는 Lightweight WBS 범위 및 일정 작성 및 관리 도구로서 WBS작성 및 관리의 핵심 기능을 담고 있습니다. 빠르고 쉽게 프로젝트를 관리할 수 있어 공학지식이 부족한 프로젝트 팀도 성공적인 프로젝트를 수행할 수 있게 도와줍니다.



핵심기능을 기반으로 간편하고 편리한 사용

타 제품과의 벤치마킹 및 비교를 통한 기능 적인 경쟁력을 요소 조사 적용하였습니다. ITSCOPE Planner는 WBS작성 및 관리의 핵심 기능을 위주로 개발되어 타 제품보다 월등한 사용성 및 효율성을 가졌습니다.

ITSCOPE Planner

- 타깃 : 개인 및 기업 WBS솔루션
- 가격 : 저가
- 일정공유 : SVN, XML, ITscope제품군을 이용(추가비용 저렴)
- 형태 : Local Client, Web
- WBS 입력 형태 : List + Gantt
- 사용환경 : Windows, Linux, OSX

Microsoft Project

- 타깃 : 기업 위주의 EPM솔루션
- 가격 : 고가
- 일정공유 : 자사 서버 솔루션 또는 타 도구 이용(추가비용)
- 형태 : Local Client
- WBS 입력 형태 : List + Gantt
- 사용환경 : Windows PC

가벼운 단위 프로젝트 WBS 작성을 위한 ITSCOPE Planner의 사용 환경은 다음과 같습니다.

	기본사양	권장사양
CPU	P-IV 2.4Ghz	P-IV 2.4Ghz * 2 core 이상
RAM	1Gbytes	2Gbytes
HDD	여유공간 100Mbytes이상	여유공간 1Gbytes이상
Network	-	10/100 Ethernet이상 (상위 제품군 연동시)
OS	Windows, Mac OS, Linux	Windows, Mac OS, Linux
Framework	Adobe AIR 1.5	Adobe AIR 1.5 이상